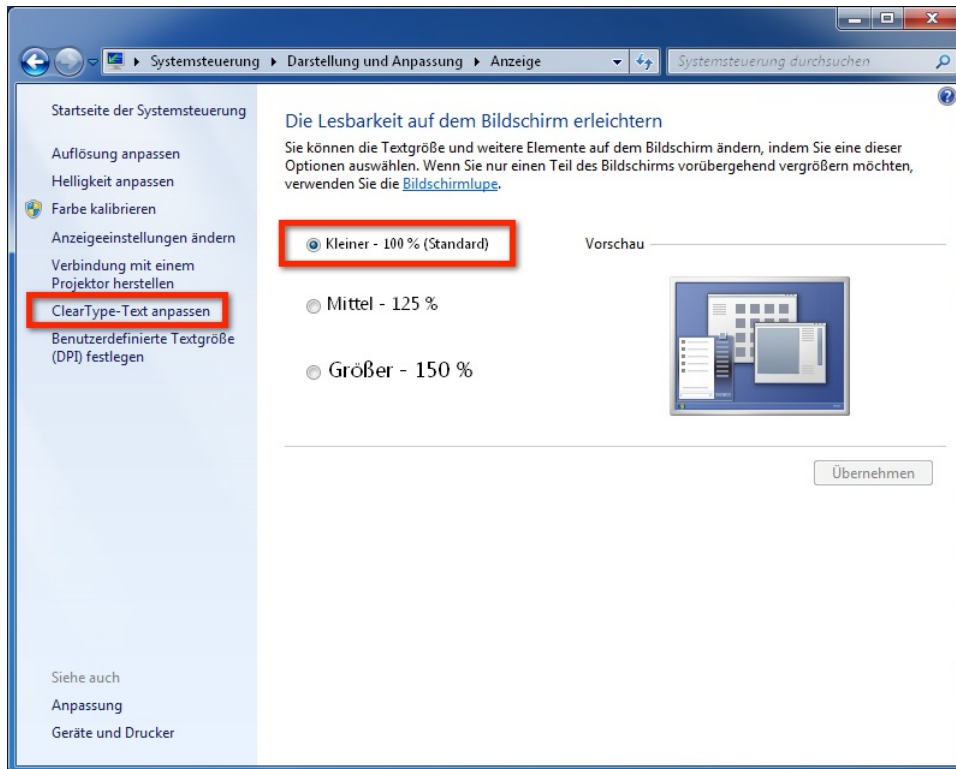


# Anleitung – easy Viewing unter Windows 7 / LDMS Version 3

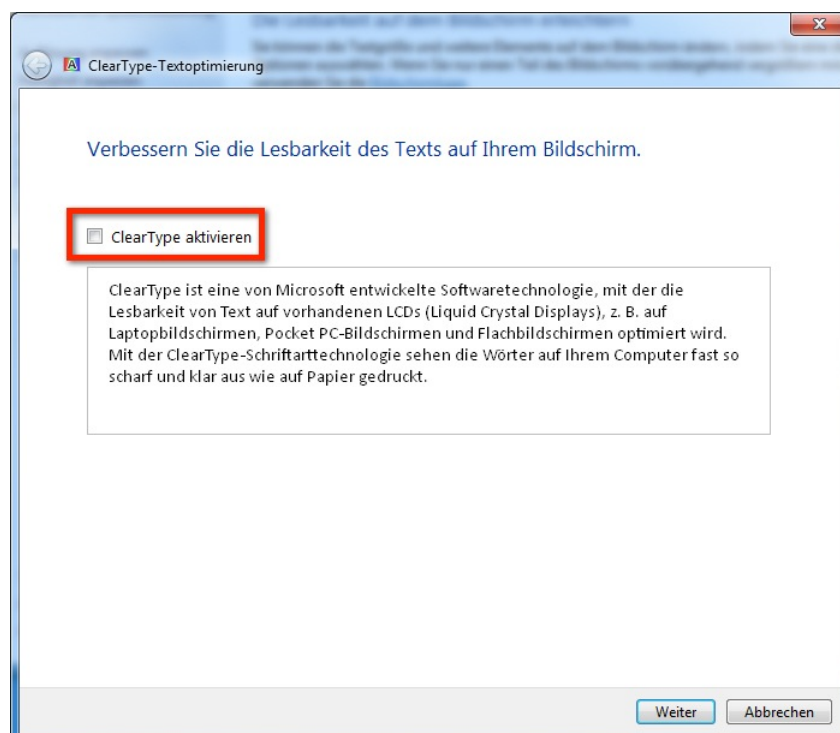
## ClearType / Kantenglättung ausschalten

Unter Windows 7 muss die Option ClearType (Kantenglättung) ausgeschaltet werden. Führen Sie folgende Schritte durch um ClearType auszuschalten.

- Rechter Mausklick auf den Desktop Menüpunkt „Anpassen“ auswählen und in den Bereich „Anzeige“ wechseln.
- Textgröße auf 100% einstellen



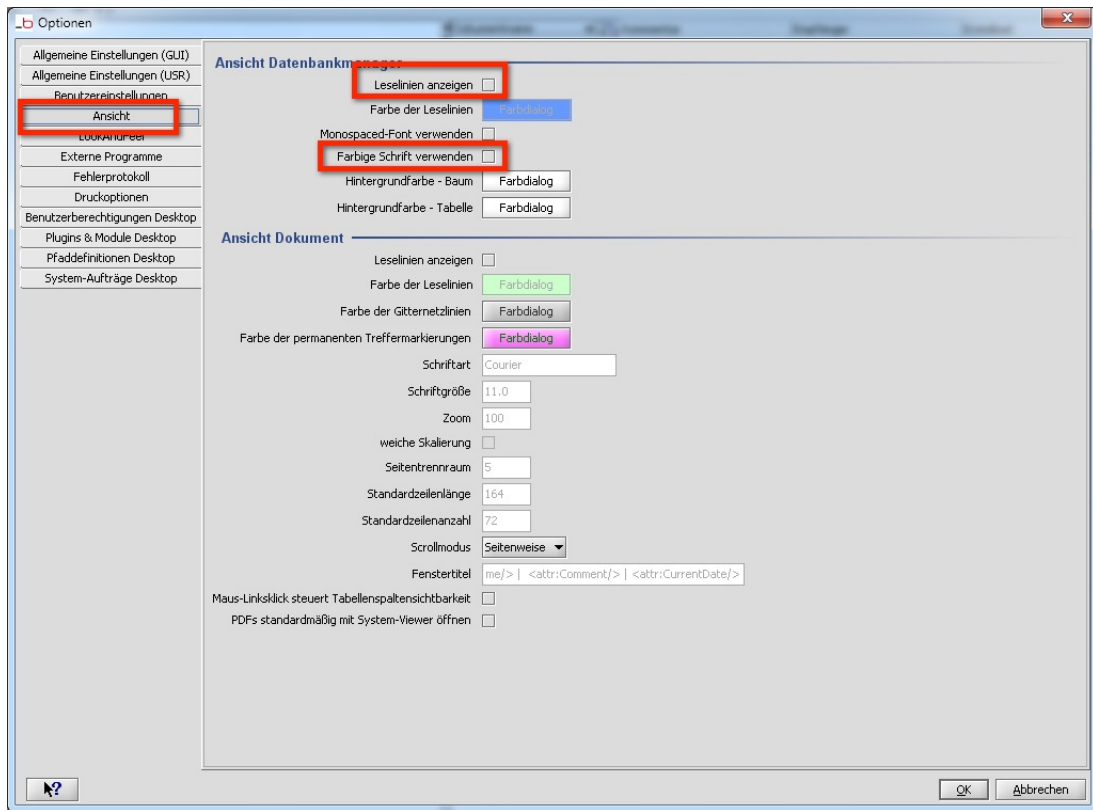
- In den Bereich „ClearType Text anpassen“ wechseln und die Option ausschalten. Anschließend den Assistenten mit „Weiter“ ausführen und Einstellungen speichern.



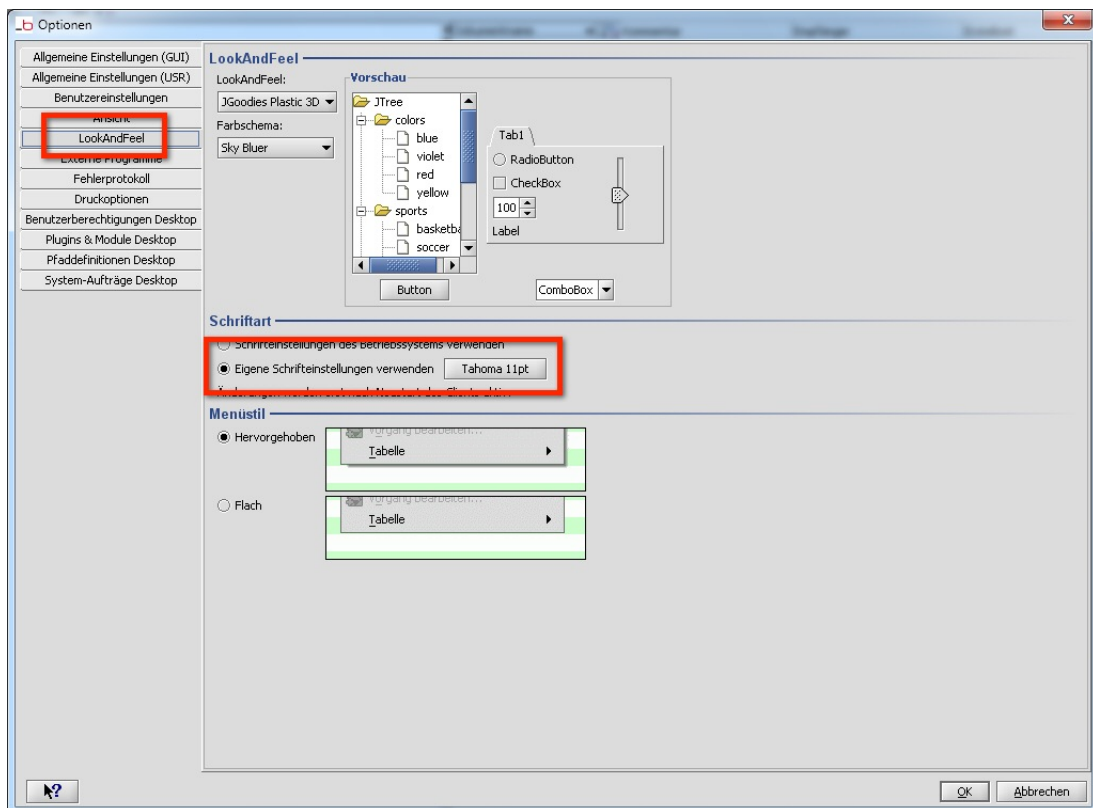
## Einstellungen in Online-Viewing / LDMS Version 3

Folgende Einstellungen in LDMS über den Menüpunkt „Extras -> Optionen“ festlegen.

- Im Bereich „Ansicht“, Leselinien und Farbige Schrift ausschalten.



- Im Bereich „LookAndFeel“, die Schriftart „Tahoma 11“ auswählen.



## Update easy Viewing Transfermodul

- Update unter folgenden Adresse herunterladen:  
[http://update.hlsystems.de/eview5/update\\_evview5\\_win7.msi](http://update.hlsystems.de/eview5/update_evview5_win7.msi)
- Update ausführen und als Installationsverzeichnis das Verzeichnis auswählen, in dem easy Viewing installiert ist (z.B.: „c:\programme\evview5“).

## Einstellungen easy Viewing Planer

- Einstellungen im easy Viewing Planer (Extras -> Einstellungen) in der Rubrik „Online-Viewing / LDMS“ festlegen.

LDMS-Version =  
„Online-Viewing/LDMS Version 3.x (Windows 7)“

LDMS-Anwendung =  
„<easy Viewing Programmverzeichnis>\transfer\ldmsstarter\ldmsstarter.exe“

